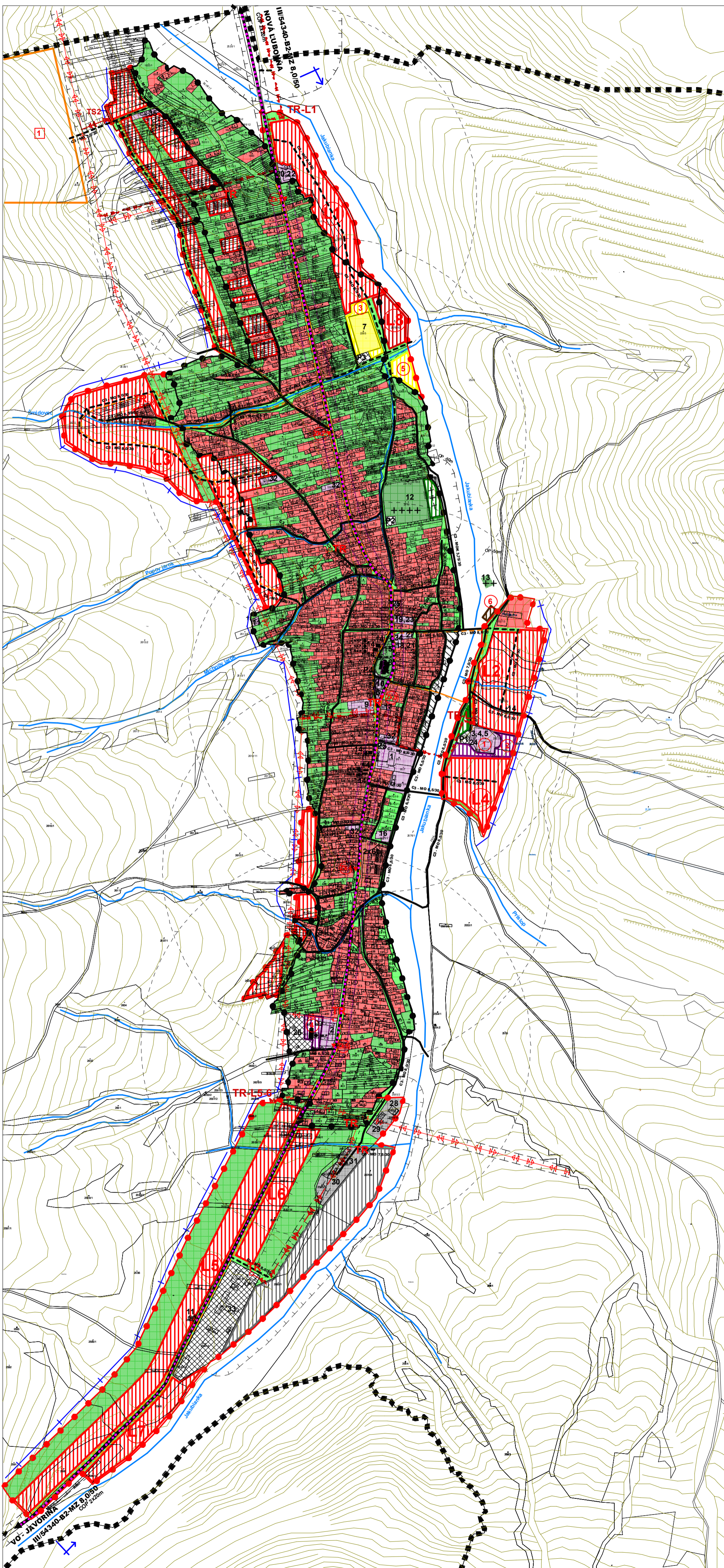
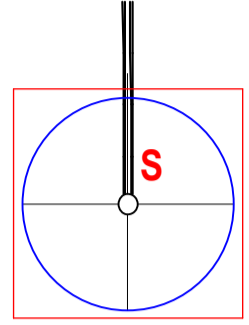


# JAKUBANY

## ÚZEMNÝ PLÁN OBCE - NÁVRH

M = 1 : 5 000

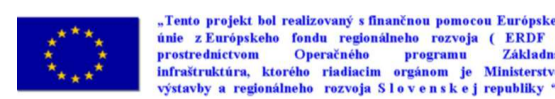


STAV	NÁVRH	VÝHLAD	
			KATASTRÁLNA HRANICA
			HRANICA ZASTAVANÉHO ÚZEMIA OBCE
			PLOCHA RODINNÝCH DOMOV
			PLOCHA BYTOVÝCH DOMOV
			PLOCHA OBČIANSKEHO VYBAVENIA
			PLOCHA ŠPORTU
			PLOCHA REKREÁCIE A CESTOVNÉHO RUCHU
			PLOCHA VÝROBY A SKLADOV
			PLOCHA POĽNOHOSPODÁRSKEJ VÝROBY
			PLOCHA TECHNICKEJ VYBAVENOSTI
			VEREJNÁ ZELEŇ
			ZELEŇ RODINNÝCH DOMOV
			SPRIEVODNÁ - LÍNOVÁ ZELEŇ
			NÁRODNÁ KULTÚRNA PAMIATKA
			VODNÉ TOKY A PLOCHY
			REGULÁCIA VODNÝCH TOKOV
			PROTIPOVODŇOVÁ ÚPRAVA ÚZEMIA
			OCHRANNÉ PÁSMA
			HLUKOVÉ PÁSMA
			CESTA III. TRIEDY
			MIESTNA KOMUNIKÁCIA
			VÝZNAMNÁ ÚČELOVÁ KOMUNIKÁCIA
			PEŠÍ CHODNÍK
			PARKOVISKO
			AUTOBUSOVÁ ZASTÁVKA KRYTÁ
			DOCHÁZKOVÁ VZDIALENOSŤ K ZASTÁVKAM SAD
			CYKLOTURISTICKÉ TRASY
			VN VEDENIE VZDUŠNÉ
			VN VEDENIE KÁBELOVÉ V ZEMI
			VN VEDENIE KÁBELOVÉ VZDUŠNÉ
			TRAFOSTANICA

**STAV :**  
1 - ZÁKLADNÁ ŠKOLA, 2 - MATERSKÁ ŠKOLA, 3 - KULTÚRNY DOM, 4 - OBECNÝ ÚRAD, 5 - POŠTA, 6 - POŽIARNÁ ZBRANICA, 7 - FUTBALOVÉ IHRISKO + AMFITEÁTER, 8 - GRÉCKOKATOLÍCKY KOSTOL - NKP, 9 - GRÉCKOKATOLÍCKA FARA, 10 - DOM NÁDEJE, 11 - KAPLNKA, 12 - CINTORÍN, 13 - ŽIDOVSKÝ CINTORÍN, 14 - DOM LUDOVÝ - ZRUBOVÝ/NKP, 15 - POMNÍK PADLÝM 1.A.2.SV. VOJNY, 16 - ZMIEŠANÝ TOVAR, 17, 18, 19, 20 - PREDAJNÁ POTRAVIN, 21 - PREDAJNÁ KVETOV, 22 - POHOSTINSTVO, 23 - HOSTINEC, 24 - JEDÁLEŇ, 25 - KANCELÁRIA URBARIÁTU, 26 - OBJEKTY VOJENSKÝCH LEŠOV, 27 - OBECNÉ GARÁŽE, 28 - STOLÁRSTVO, 29 - PÍLA, 30 - PÍLA URBARIÁTU, 31 - STOLÁRSKA DIEĽNA URBARIÁTU, 32 - POTRAVINY, 33 - ÚPRAVNÁ PITNEJ VODY, 34 - ZDRAVOTNÉ STREDISKO, 35 - BAR, P1 - P5 - PARKOVISKO

**ONÁVRH :**  
1 - TURISTICKÁ UBÝTOVNÁ, 2 - AMFITEÁTER, 3 - VŠESPORTOVÝ AREÁL, 4 - SOCIÁLNE CENTRUM, 5 - KLZISKO, 6 - KOMPOSTOVISKO, L1 - L7 - LOKALITY RODINNÝCH DOMOV, L8 - LOKALITA BYTOVÝCH DOMOV, Zk1 - Zk5 - ZASTÁVKY AUTOBUSOVÉ

**VÝHLAD :**  
1 - NÁSTUPNÁ ZÓNA REKREAČNEJ LOKALITY ZA HOMBARGOM



MIERKA : 0 500

ÚZEMNÝ PLÁN OBCE JAKUBANY  
NÁVRH

**AMA**telier Ing. arch. Marián Rajnič AA, Hollého 4,080 01 Prešov  
KOMPLEXNÝ VÝKRES PRIESTOROVÉHO USPORIADANIA A FUNKČNÉHO VYUŽITIA ÚZEMIA  
A VEREJNÉHO VYBAVENIA - ZASTAVANÉ ÚZEMIE M = 1 : 5 000

OBSTARÁVATEĽ : OBEC JAKUBANY  
REŠITELIA : Ing. arch. Vladimír Nedelko, Ing. arch. Marián Rajnič AA, Akad. arch. Ing. arch. Jozef Zelený,  
Ing. Ivan Bača, Ing. Ján Štano, Ing. Ján Starčí, Ing. Vasil Vachna, Mgr. Jaroslav Jozef Andrej

SPRACOVANÉ : 05.2008

V.Č. : 3